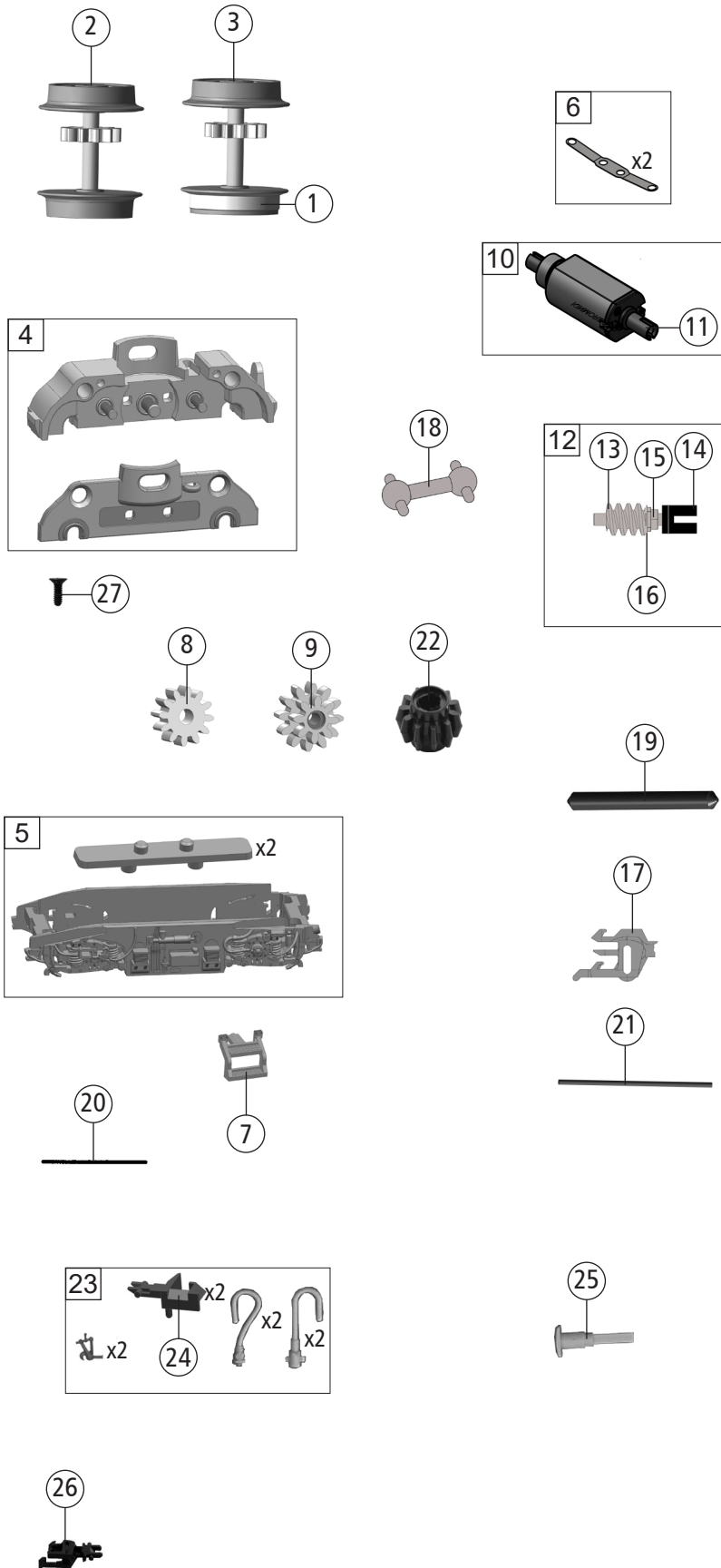


Pos. Nr. Pos.no.	Beschreibung Description	Art.-Nr. Art.no.	Preisgruppe Price bracket
732100	NS 1601	=	N
732170		=	N
1	Gehäuse kpl. Betr. Nr. 1601 Body ass. compl. Loco. no. 1601	10732100	35
2	Stirnfenster Front window	15732100	6
3	TS - Lichtnägel Part set - Light pins	13732100	8
4	Dachhutze Roof scoop	73210010	5
5	TS - Deichsel + Dachkiste Part set - Draw bar+roof box	73210020	6
6	TS - LED-Maske NS, Schneckendeckel, Part set - LED-mask, wormgear cover,	73210025	6
7	Führerstand Driver's cab	12732100	6
8	Umlauf Runway	73210030	8
9	TS - Isolatoren Part set - Isolators	14732100	11
10	TS - Dachsteckteile Part set - Roof plug-in parts	73210040	7
11	Dachleitung Roof wiring	73210041	7
12	Frontgriffe Front handles	73210045	4
13	Türgriff Door handle	73210050	5
14	Stromabnehmer Pantograph	67732100	18
15	Platine kpl. PCB complete	65732100	23
16	Brückenstecker NEXT18 Jumper	66710800	18
17	Grundrahmen Base frame	40732100	12
18	Dose li.+re. Socket L+R	73210080	5
19	Unterflurwanne+Lautsprecherbox Underfloor tub+Loudspeaker box	73210085	6
20	FK-Schraube M1,2x2,6 mm FK-Screw	70900005	2
21	SK-Schraube M1,6x4 mm SK-Screw	115161	3
Sound			
22	Sounddecoder Sound decoder	68732170	40
23	Lautsprecher FOX Loudspeaker	68701100	16

Änderungen in Konstruktion und Ausführung vorbehalten
We reserve the right to change the construction and specification



732100	NS	1601	=		N
732170			=	🔊	N
Pos. Nr. Pos.no.	Beschreibung Description		Art.-Nr. Art.no.	Preisgruppe Price bracket	
1	Hafring D=6,95 B=1,2 N-Spur Traction tyre		00547002	1	
2	Radsatz m. Zahnrad o. Hafring Wheelset w.gearwh. w/o traction tyre		53732100	11	
3	Radsatz m. Zahnrad m. Hafring Wheelset w.gearwh. w. traction tyre		54732100	12	
4	Getriebesatz NS / BB 2tlg. Gear set		46732100	9	
5	DG-Blende Bogie frame		41732100	6	
6	Radkontakte Wheel contacts		61732100	9	
7	Treppe DG-Blende Steps f. bogie frame		73210060	3	
8	Zahnrad Z=12 Gear wheel		56732100	5	
9	Zahnrad Z=8/12 Gear wheel		56732101	5	
10	Motor KM m. Schwungm.+Kardans. Motor w. flywheel+cardan reception		50732100	24	
11	Kardanschale KM-Motor Cardan reception KM f. motor		146535	3	
12	Schneckensatz m. Kardansch. Worm gear set w. cardan reception		144469	14	
13	Schnecke D=4 L=5 mm Worm gear		00567601	7	
14	Kardanschale f. Schneckens. Cardan reception f. wormgear set		145585	3	
15	Achslager Axle bearing		145530	6	
16	Beilagscheibe Washer		145804	4	
17	TT Profi Steckkupplung TT Pro plug-in coupling		130090	6	
18	Kardanwelle Cardan shaft		73210070	4	
19	Achse L=14,8 D=1,5 Axle		00527010	1	
20	Richtfeder L=15 mm 0,12 Straightening spring		00767008	1	
21	Kupplungshaltestange Coupling support rod		38734501	9	
22	Zahnrad Z=11 Gear wheel		56716100	3	
23	Zurüstbeutel Bag with accesories		19732100	12	
24	Kupplung N-Spur Coupling		98189	6	
25	Puffer Buffer		75732100	3	
26	Profi Steckkupplung Pro plug-in coupling		9545	---	
27	SK-Schraube M1,6x4 mm SK-Screw		115161	3	